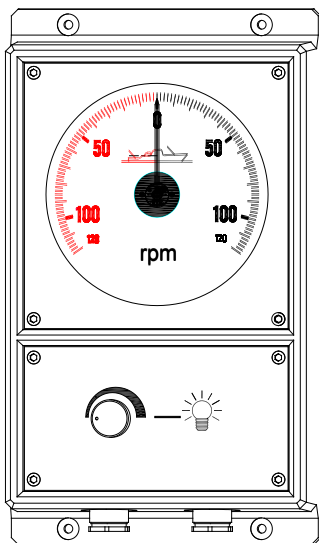




KLY-C4124 系列仪表 使用说明书



上海康比利仪表有限公司
SHANGHAI COMPLEE INSTRUMENT CO., LTD.

一、概述

- 1、本系列仪表主要安装于船舶驾驶室翼桥，用于指示转速和舵角等。防水，防盐雾，适用于海洋环境。
- 2、采用 250° 动圈式机芯。
- 3、采用长寿命 LED 照明，亮度可调。
- 4、大刻度尺，读数容易。

二、主要参数及技术指标

1、测量范围：

直流电压：最小：1 ~ 1V 或 -1 ~ 0 ~ 1V；

最大：0 ~ 100V 或 -100 ~ 0 ~ 100V。

直流电流：最小：0 ~ 1mA 或 -1 ~ 0 ~ 1mA；

最大：0 ~ 100mA 或 -100 ~ 0 ~ 100mA。
4-20mA。

2、照明电源：

a. AC 110V/220V ± 20% 50/60Hz 功率 ≤ 5VA

b. AC 24V ± 20%，DC 24V ± 25% 功率 ≤ 5W

3、基本误差：±1.5%(-10 ~ 15 ~ 30 ~ 55℃)

4、塑料件阻燃等级：V0

5、外壳防护等级：IP66

6、安全等级：CAT III 600V，污染等级：2。

7、连接：内部螺钉连接，电缆规格：多股：2.5mm²； 单股：4mm²。

电缆进线采用密封圈压紧，

电缆外径：10/14/18/22mm。

8、工作环境条件：

温度：-10℃ ~ 55℃

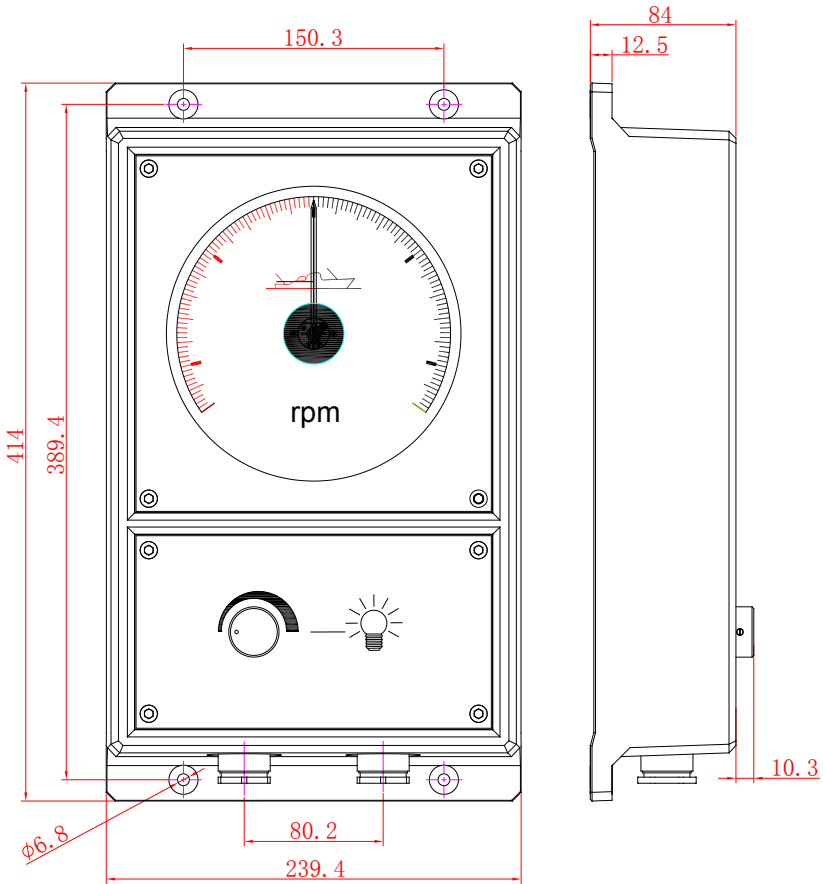
湿度：5% ~ 95%RH，无结露

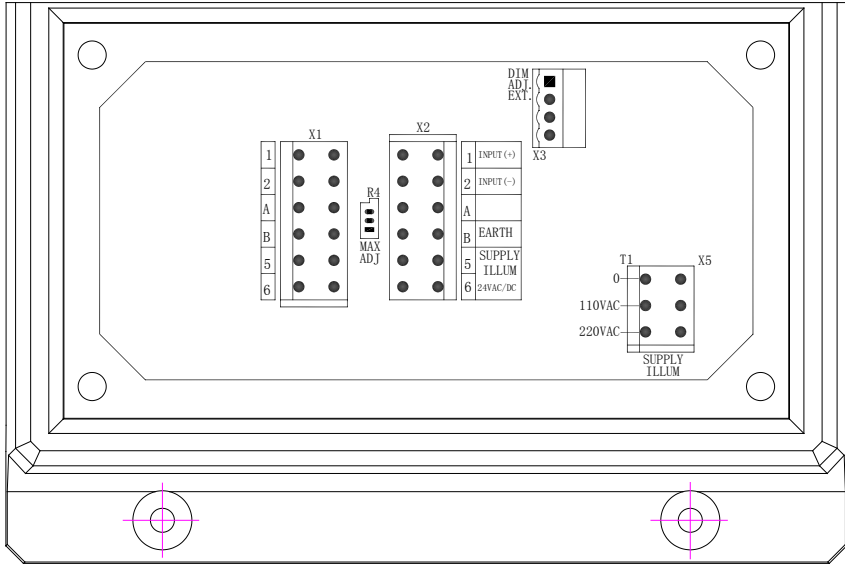
9、存储环境条件：

温度：-20℃ ~ 70℃

湿度：5% ~ 95%RH，无结露

三、外形图及内部接线图





四、执行标准

- GB/T 7676.1 ~ 7676.9-1997 直接作用模拟指示电测量仪表及其附件
- GB/T 4208-2008 外壳防护等级 (IP 代码)
- GB 4793.1-2007 测量、控制和实验用电气设备的安全要求 第一部分 通用要求

五、注意事项

- 1、请按照接线图正确接线。
- 2、在接线连接前，请务必切断测量物的电源。
- 3、请勿施加超过电压范围以上的电压，这会引发本仪表发生故障。
- 4、请勿在结露状态下使用。
- 5、当在裸露、带电部分的周围使用仪器时，请勿碰触到施加电压的部分，此时，推荐使用绝缘手套等保护。



上海康比利仪表有限公司

SHANGHAI COMPLEE INSTRUMENT CO., LTD.

地址：上海市松江科技园区彭丰路 790 号

邮编：201614

电话：021-57858333

传真：021-57858097

网址：<http://www.complee.com>

E-mail：service@complee.com